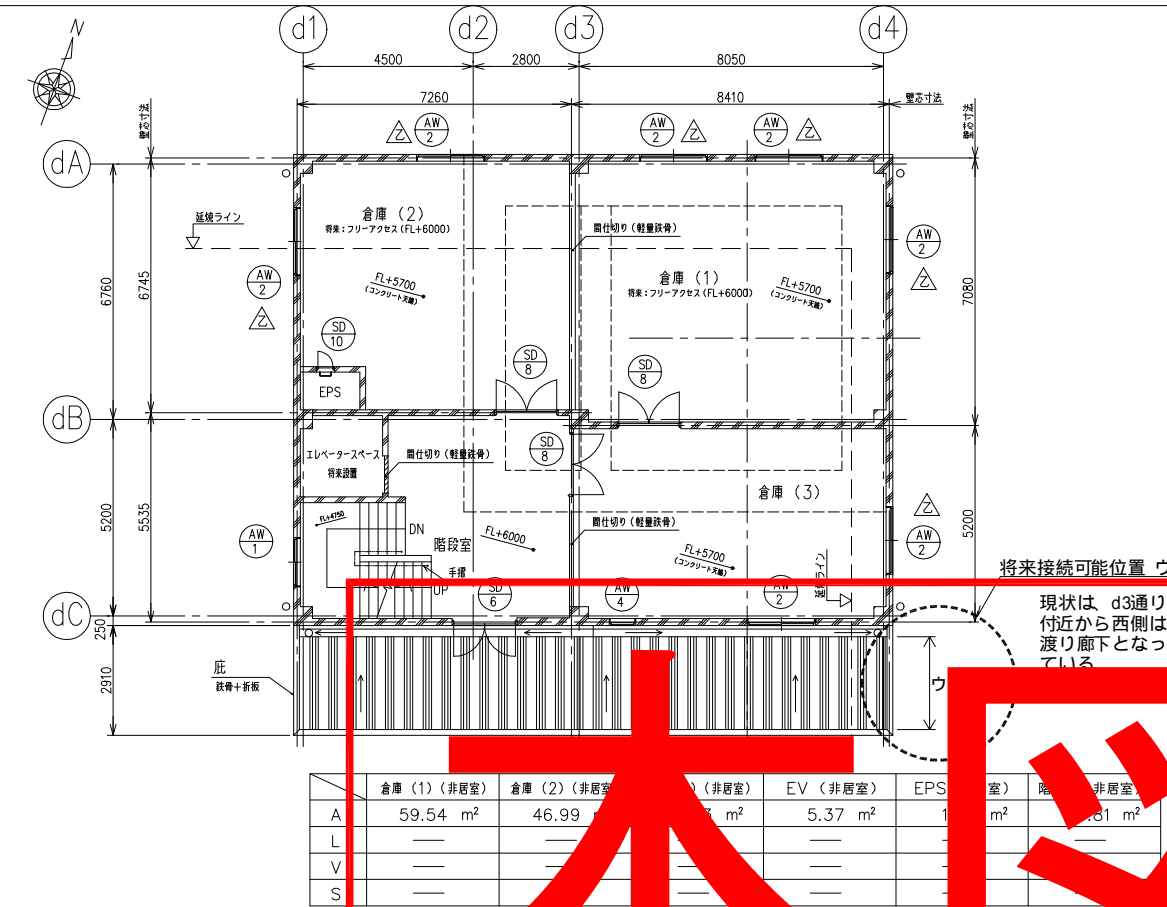
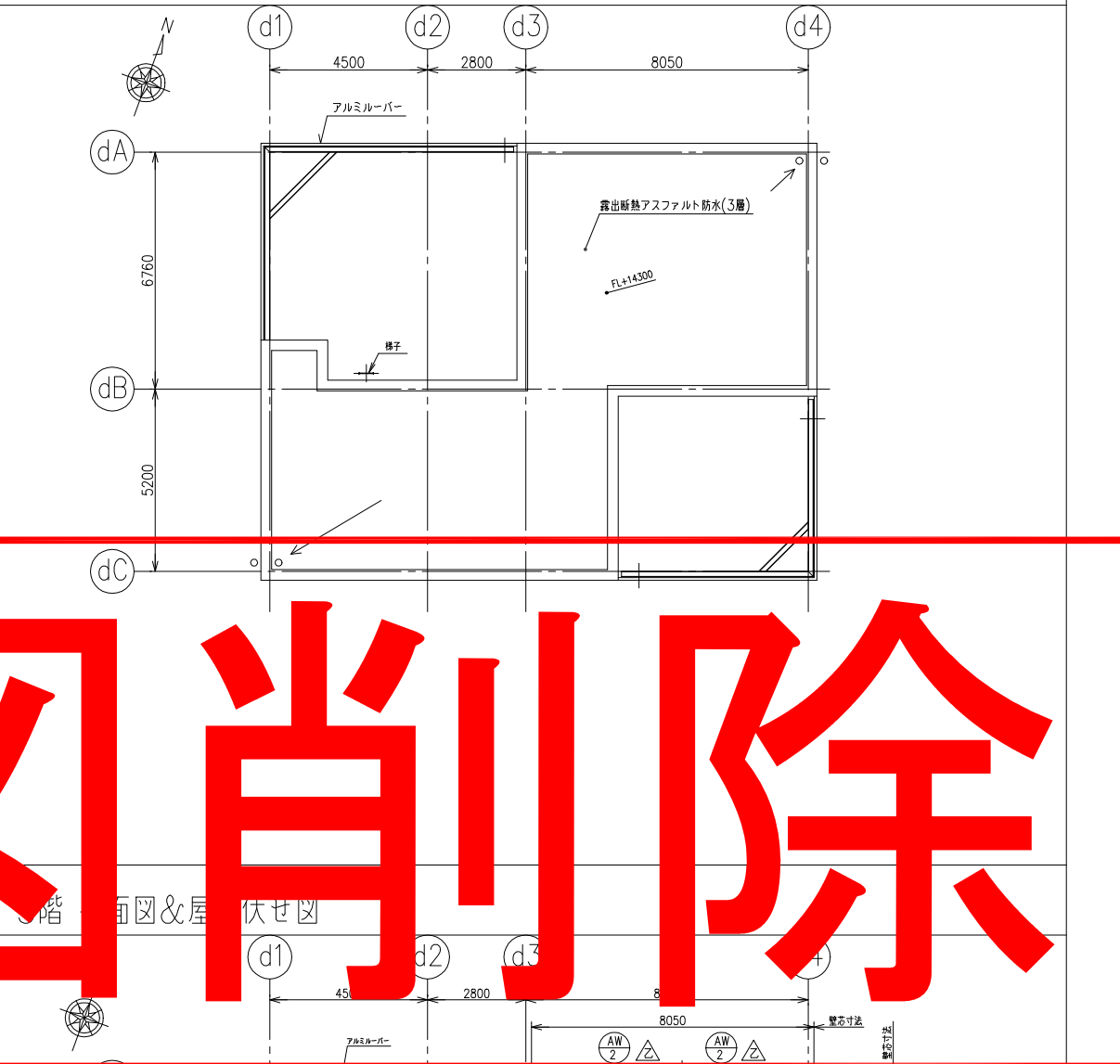


施設計画資料7 先端医療センター将来接続可能位置図
(平成18年12月15日 一部削除及び追加)

2階 平面図

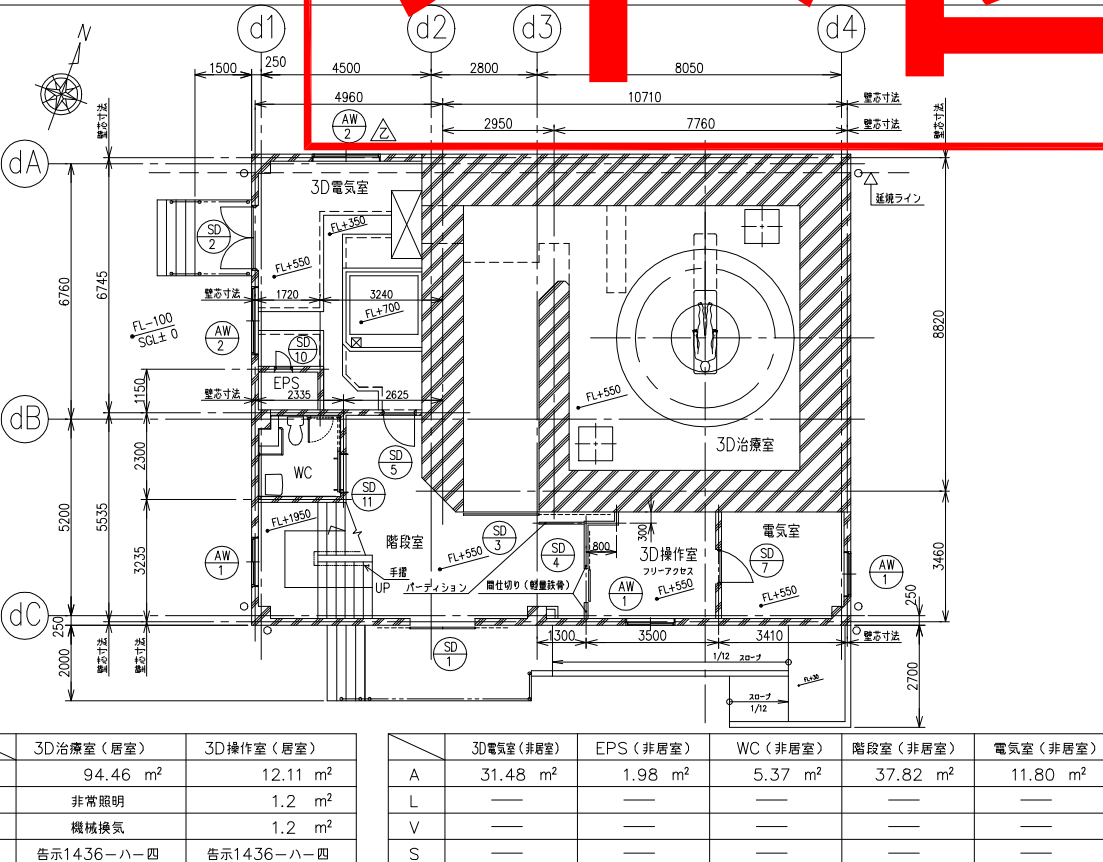


屋根伏せ図

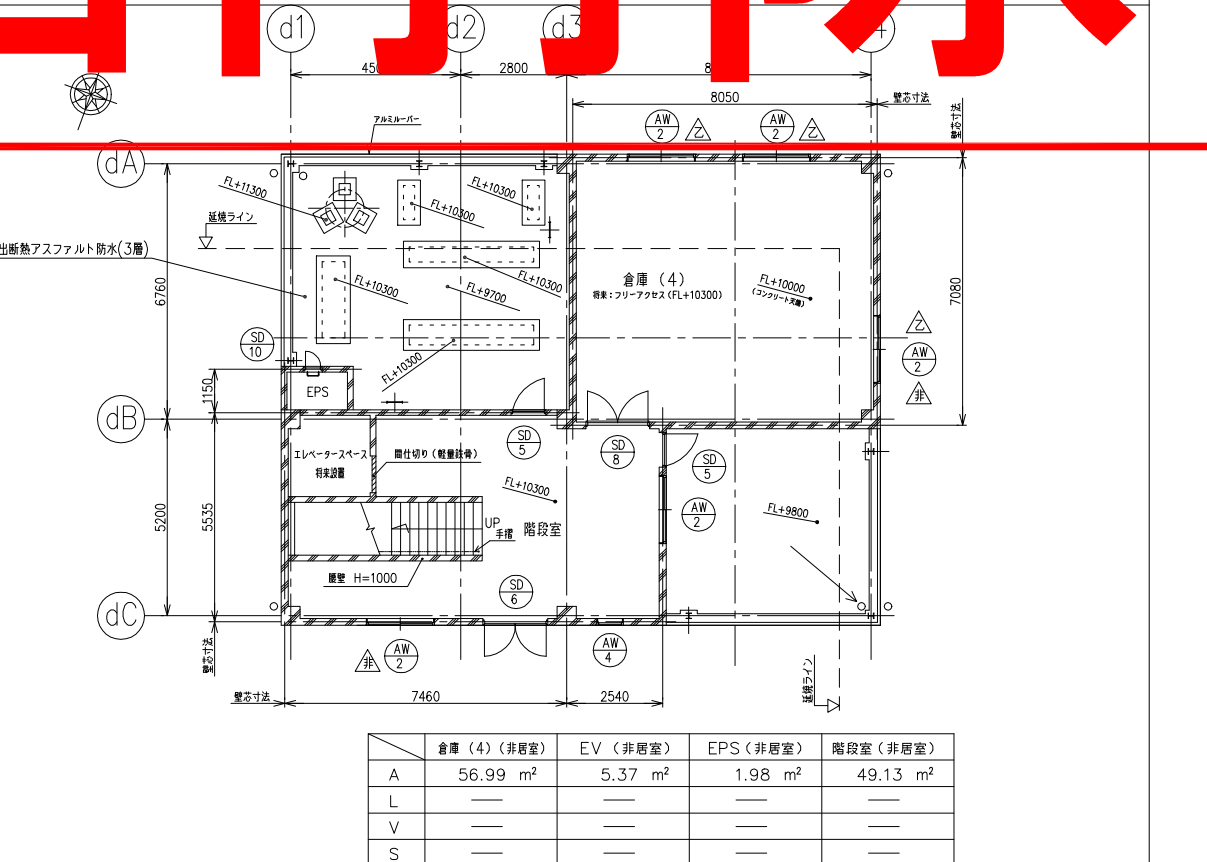


本図削除

1階 平面図



1階 平面図 & 屋根伏せ図

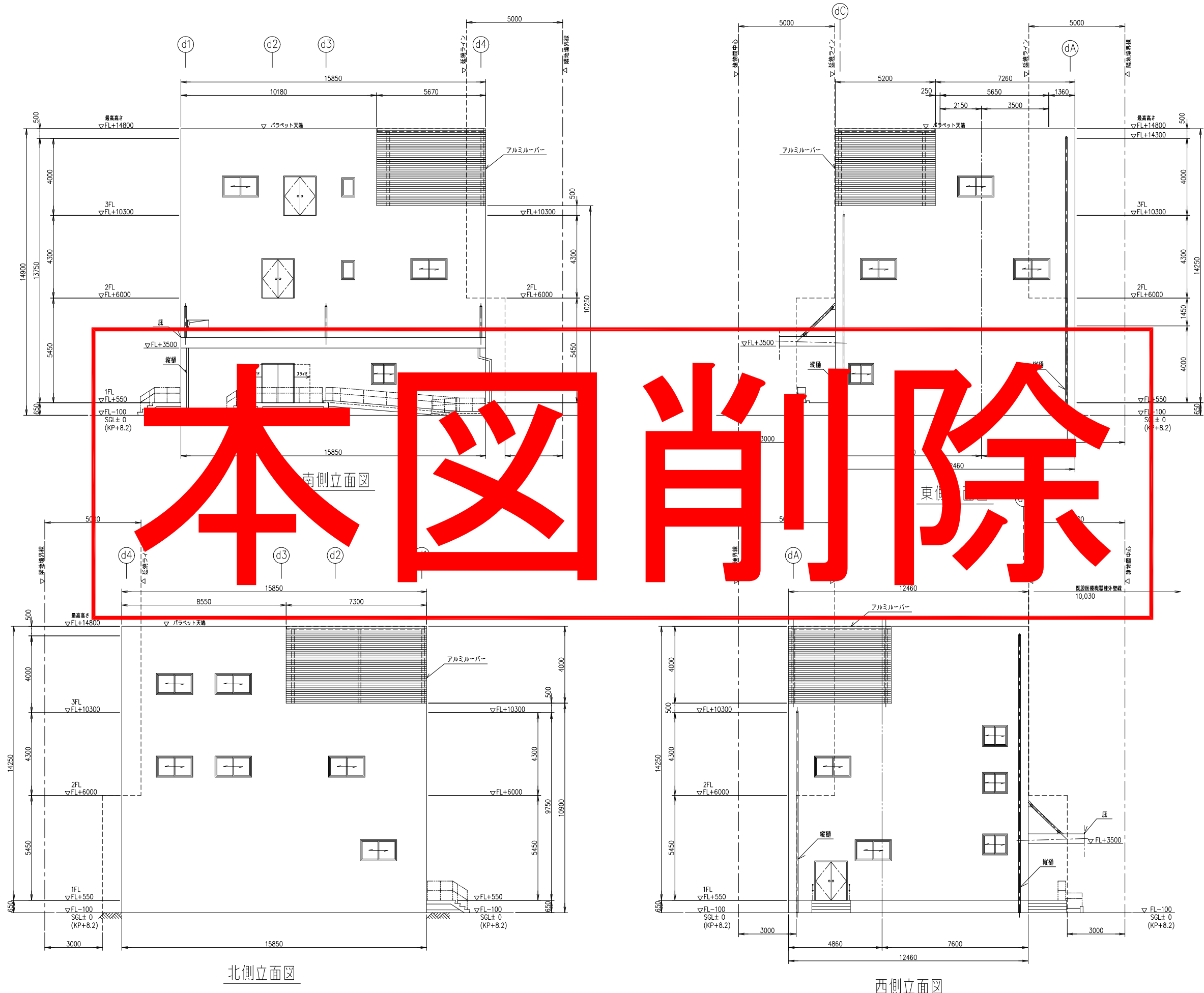


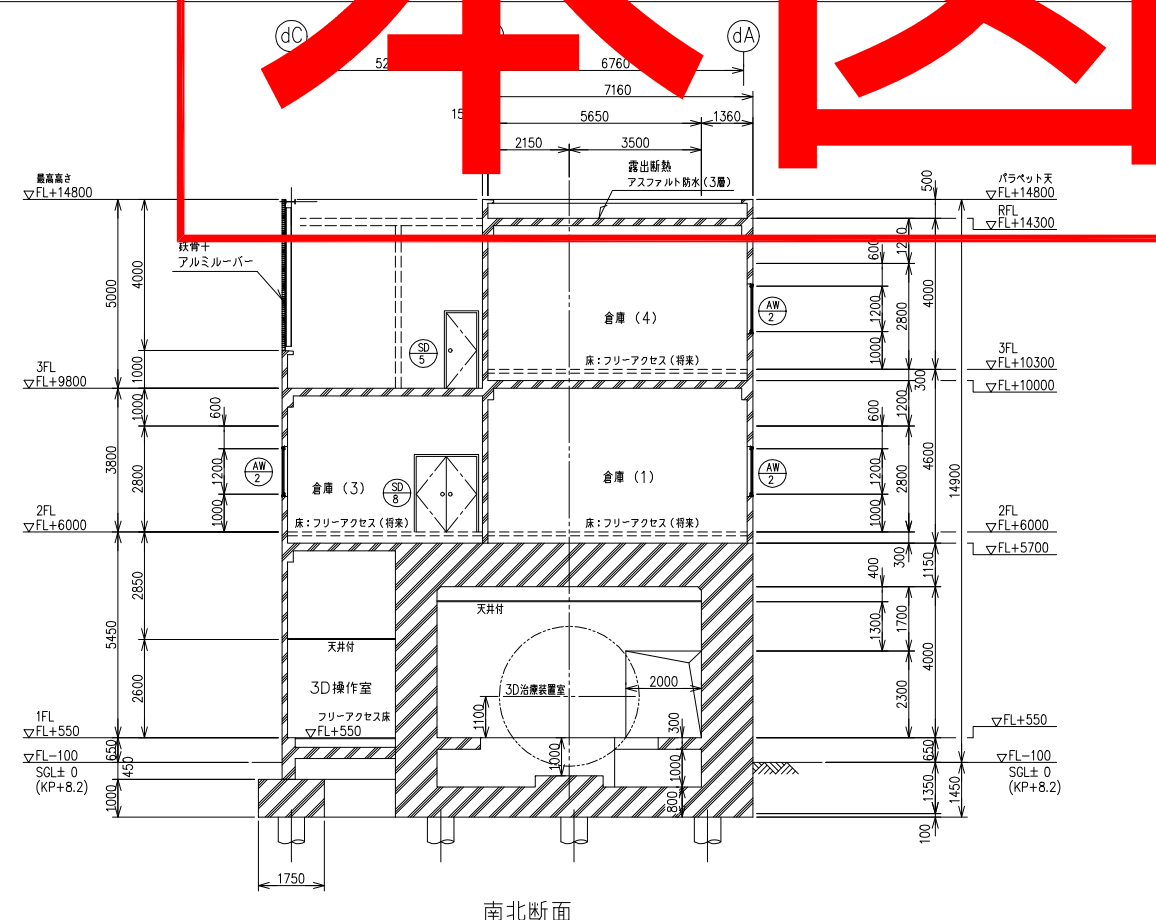
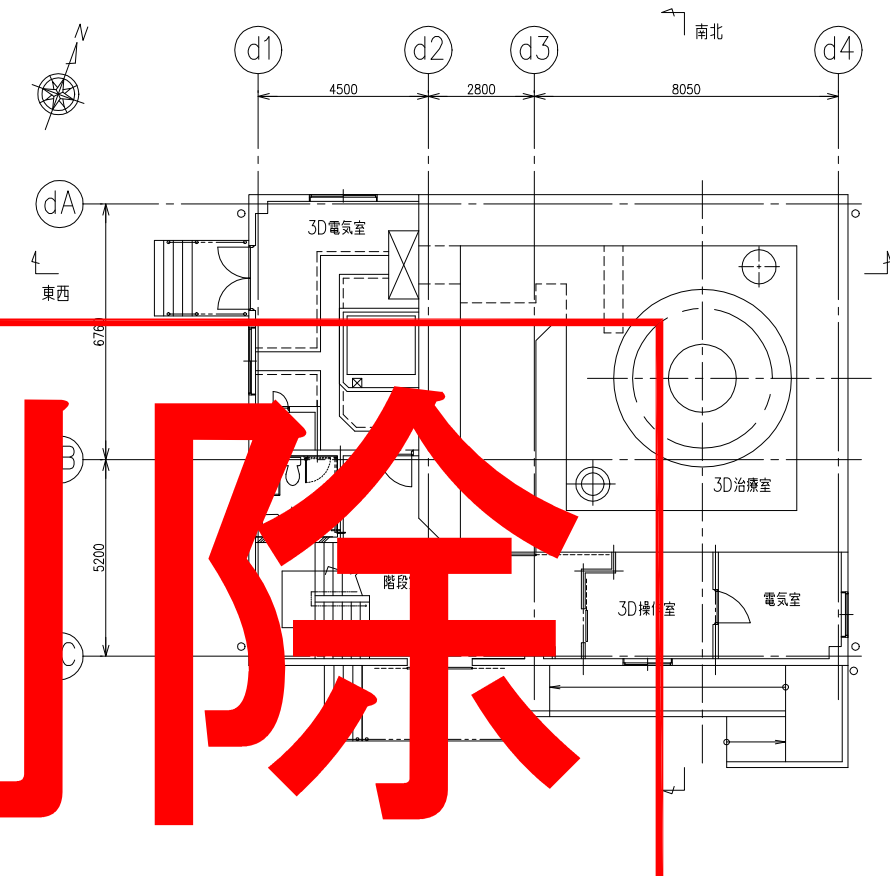
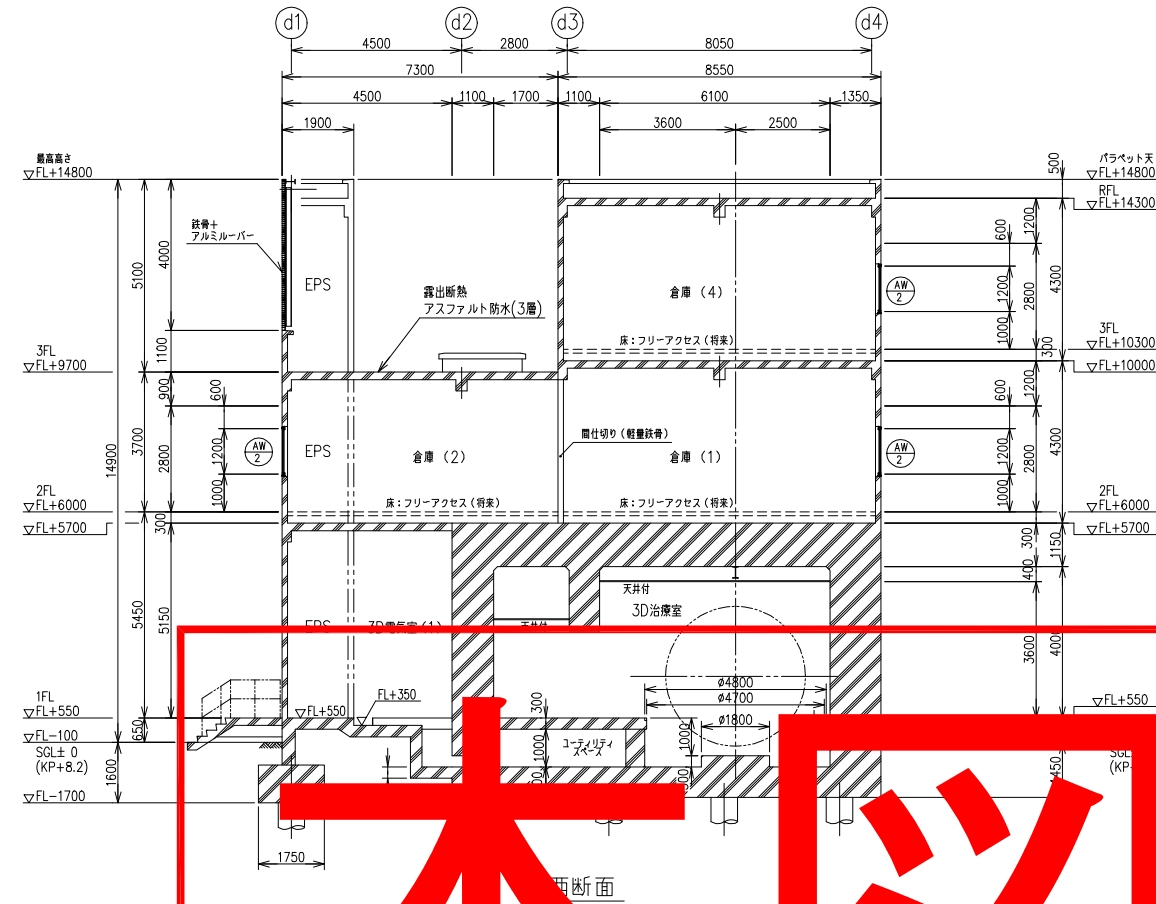
- 注記
- 1階治療室パーティション仕様
 - 1) 寸法: 幅 1200mm, 高さ 1420mm
 - 2) FGパネルシステム (パネル厚: 50mm)
 - 3) 色: グレッシュスカイ (薄いブルー)

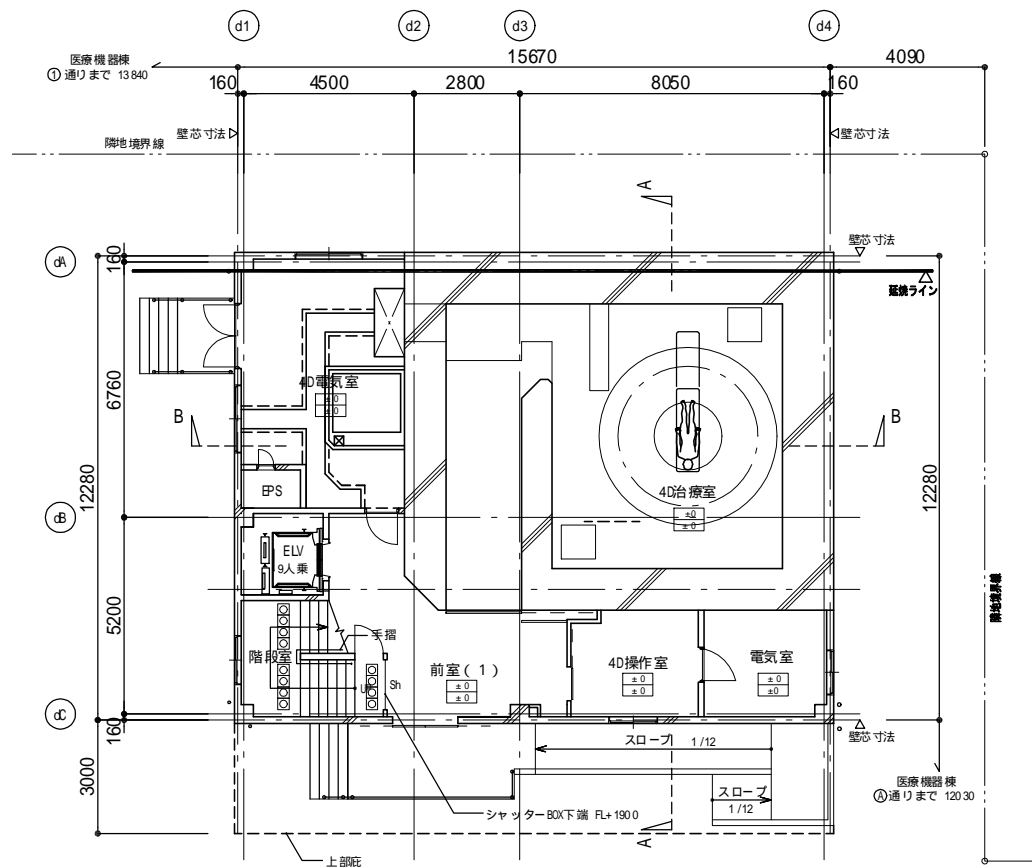
屋内・屋外共用 単位: mm

| 階段 (RC造) | |
|----------|--------|
| 有効巾 | 1300以上 |
| 蹴上げ | 200以下 |
| 踏面 | 240 |

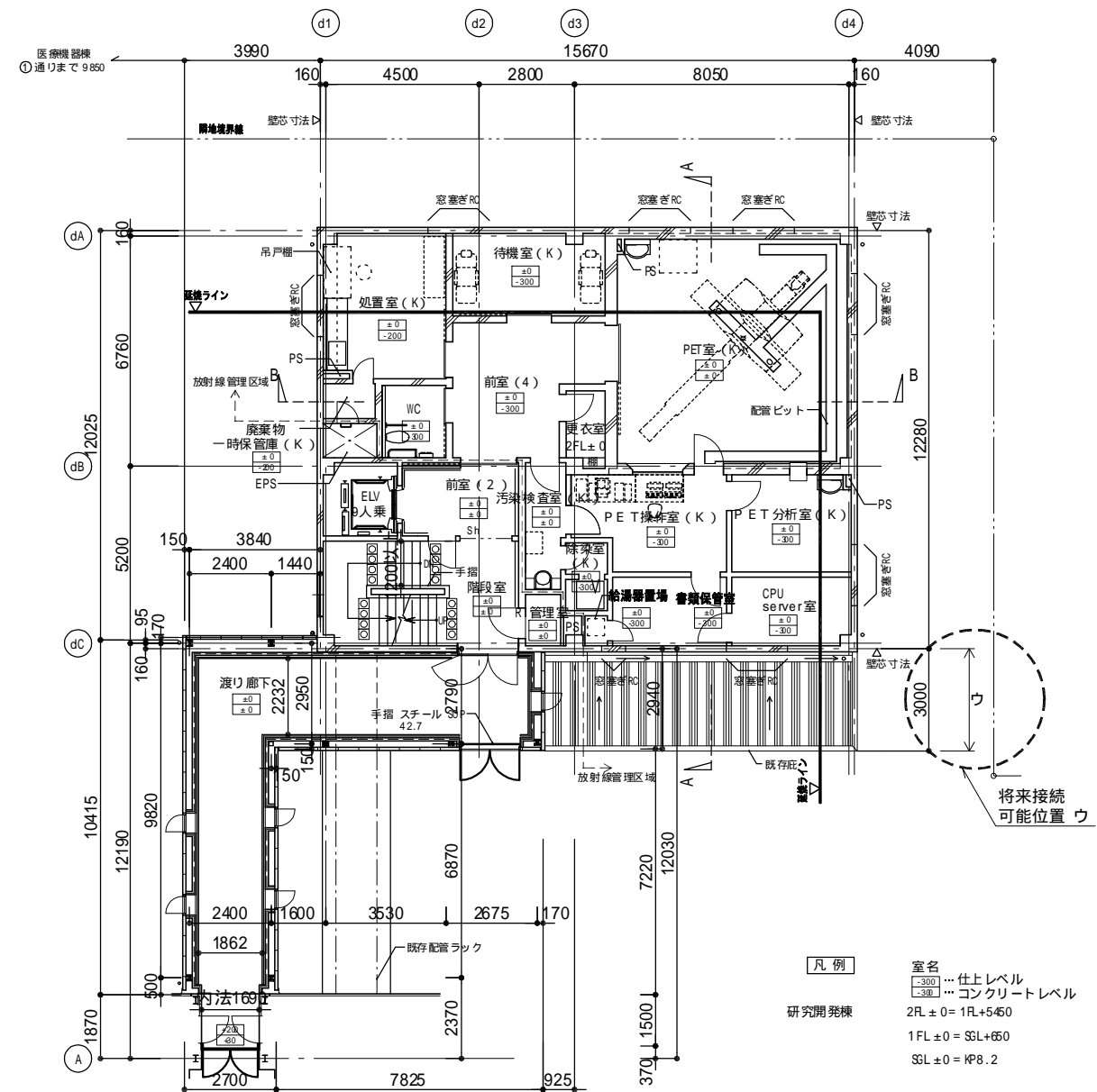
- 凡例
- △: 法2条9号の二、ロに規定する防火設備アルミサッシ編入ガラス
 - △非: 非常用出入口に替る開口部 750^W×1200^H







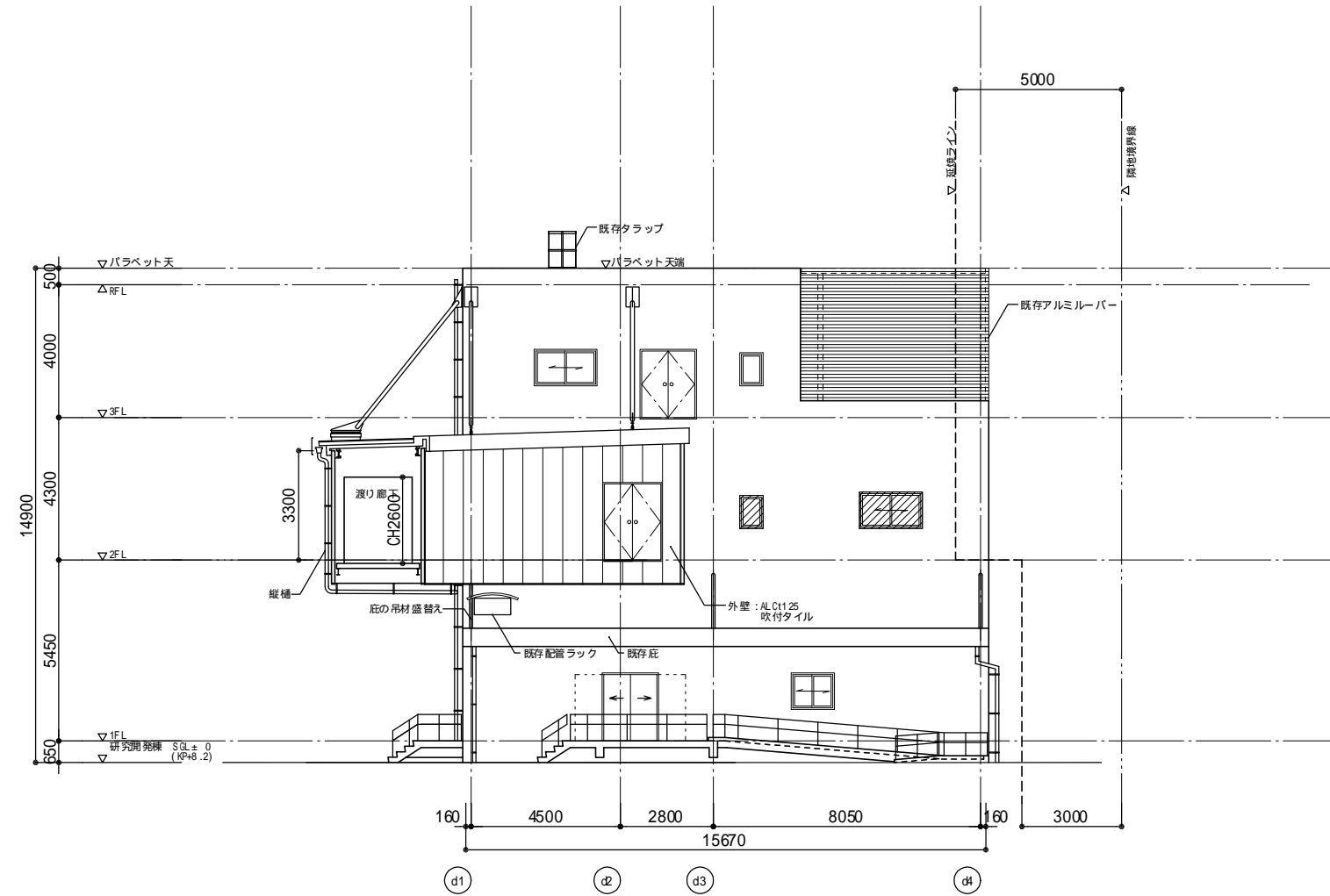
1階平面図




2階平面図

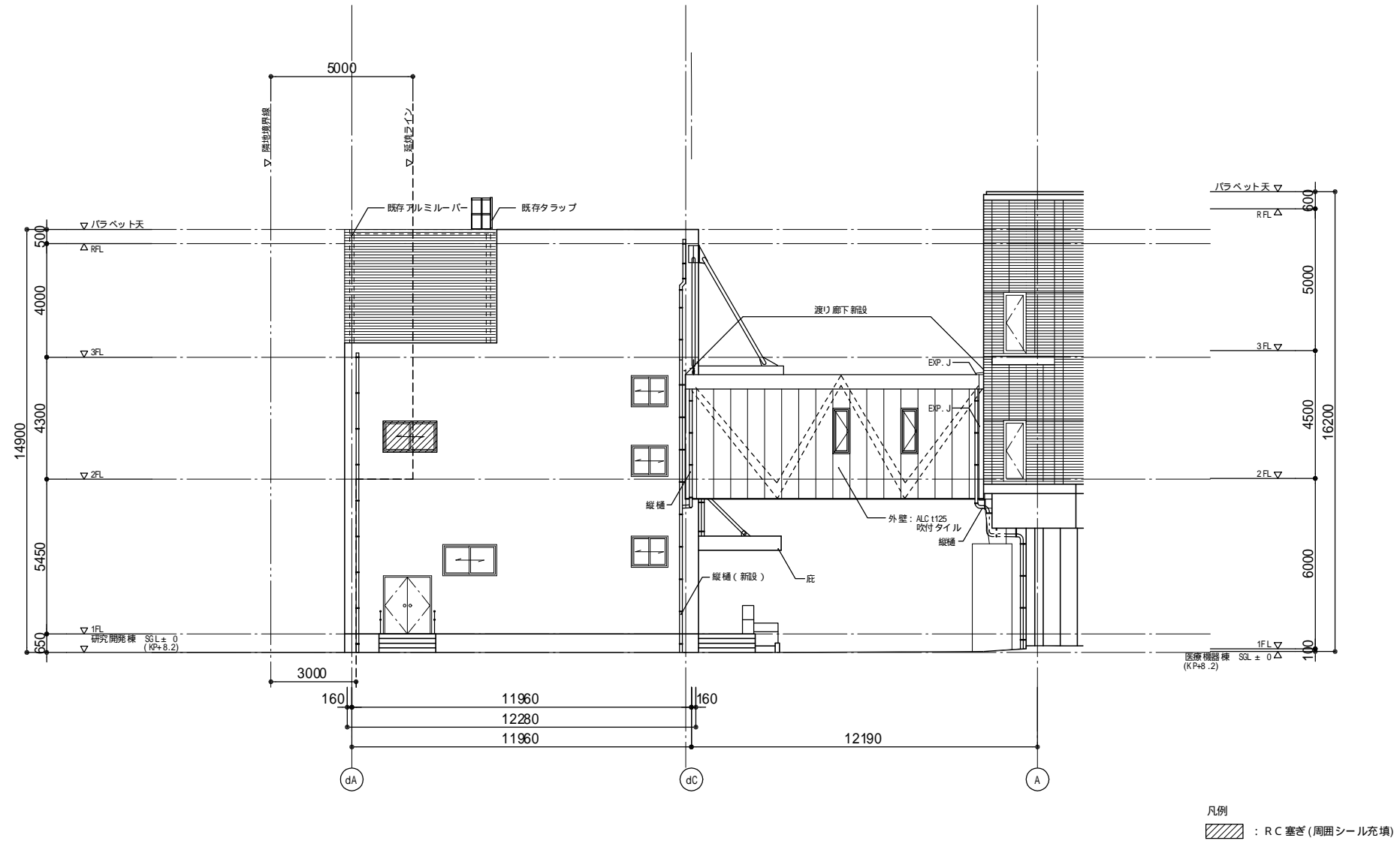
凡例

| | |
|-------|----------------------|
| 室名 | 仕上レベル |
| 研究開発棟 | コンクリートレベル |
| | 2FL ± 0 = 1FL + 5.60 |
| | 1FL ± 0 = SSL + 6.50 |
| | SSL ± 0 = IP8.2 |

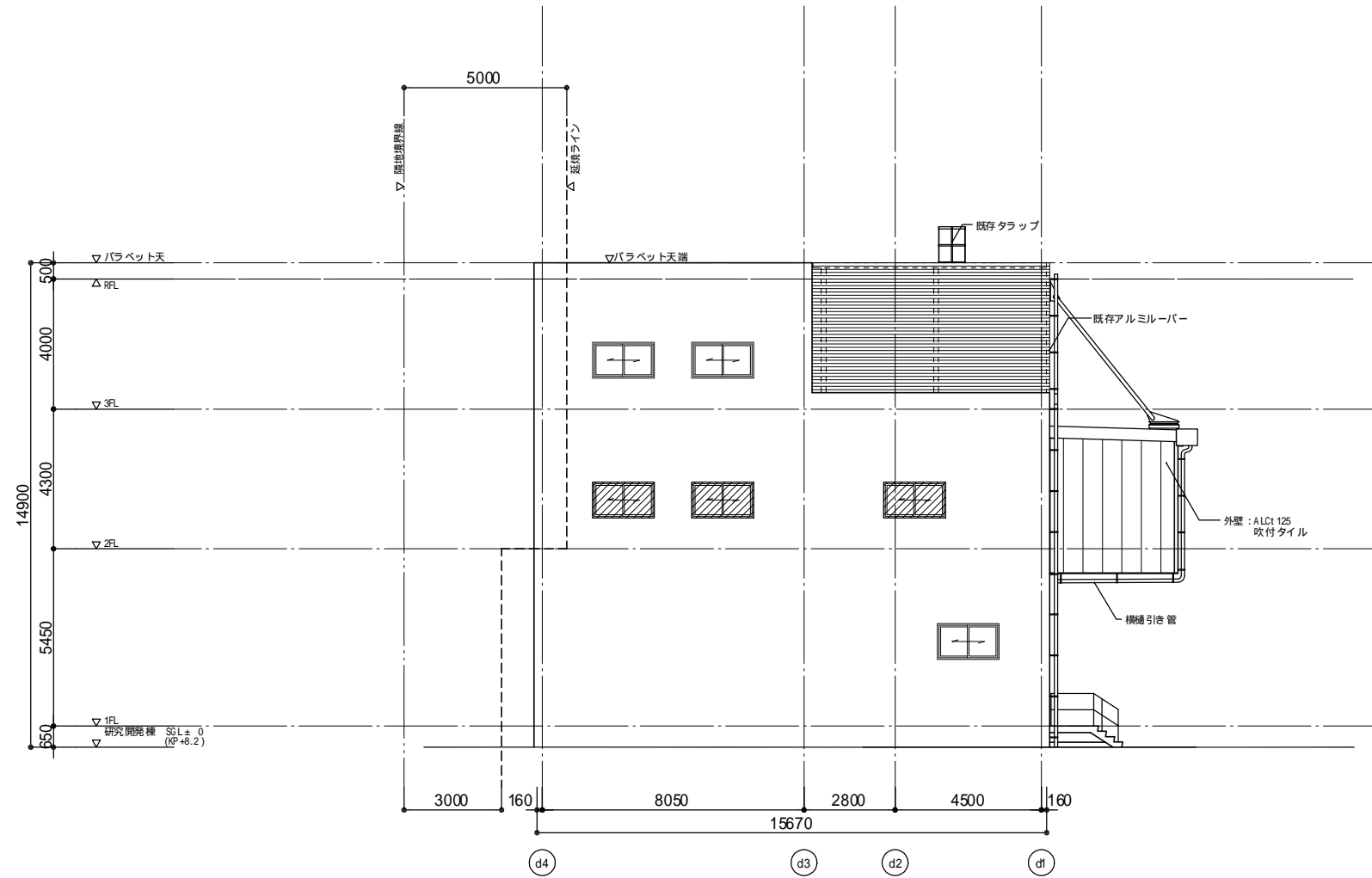


凡例
 : R.C 塞ぎ (周囲シール充填)

高さレベル、渡り廊下の勾配、距離については実測が必要となります。

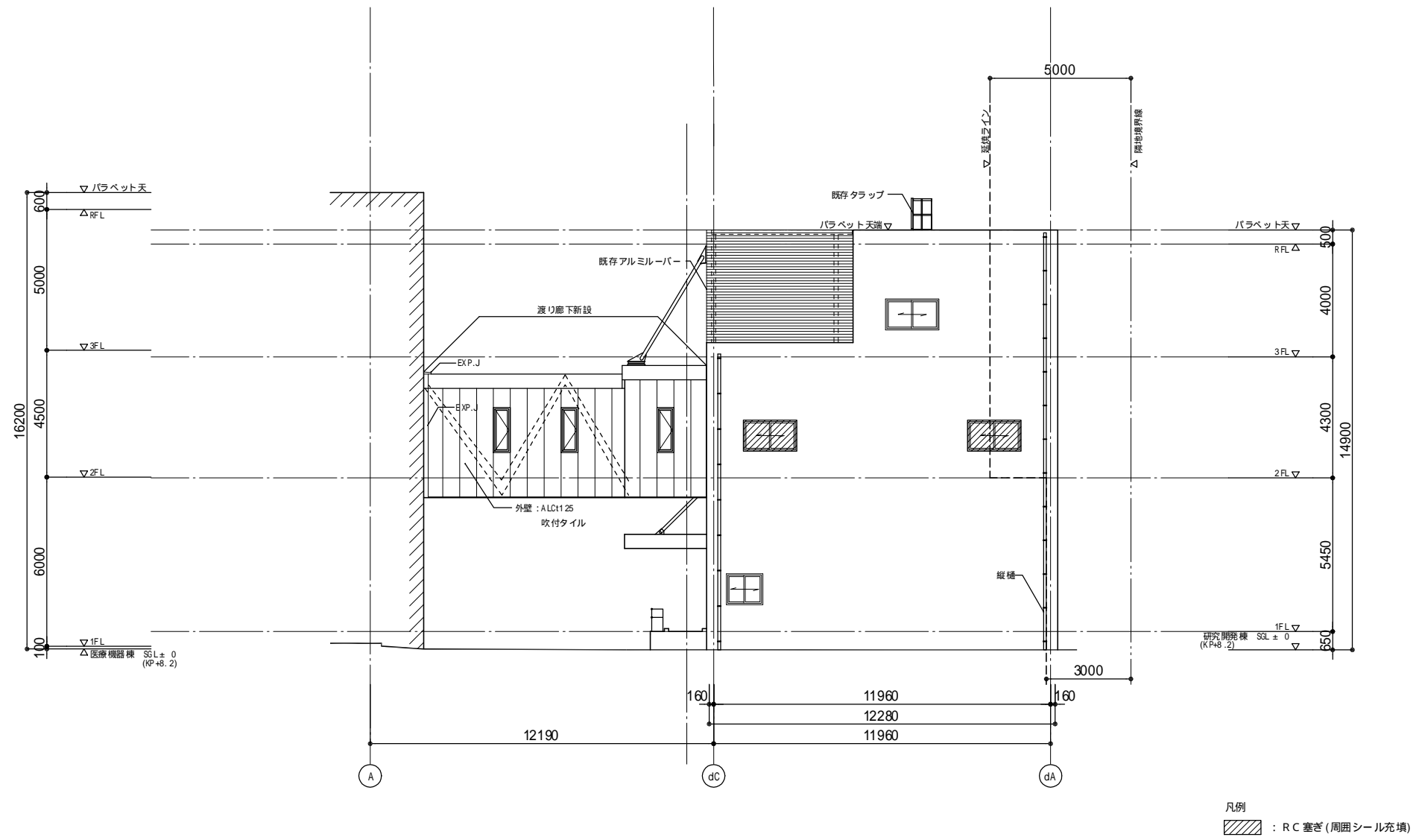


高さレベル、渡り廊下の勾配、距離については実測が必要となります。

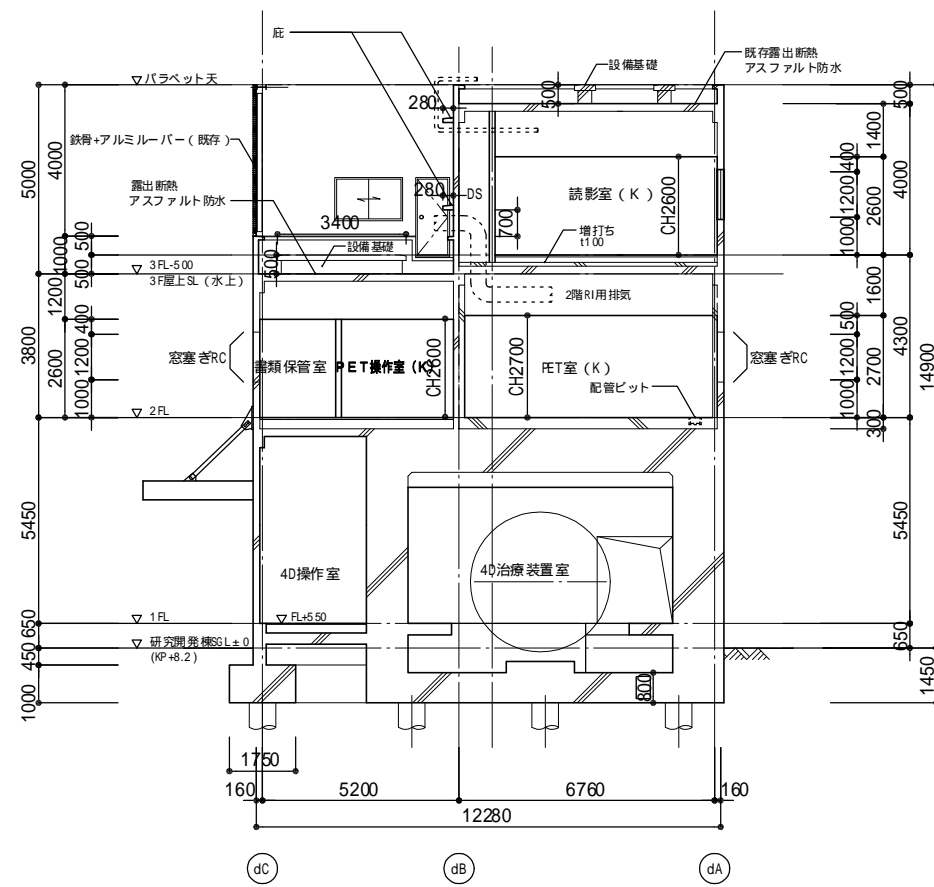


凡例
[Hatched Box] : R C 塞ぎ(周囲シーリング)

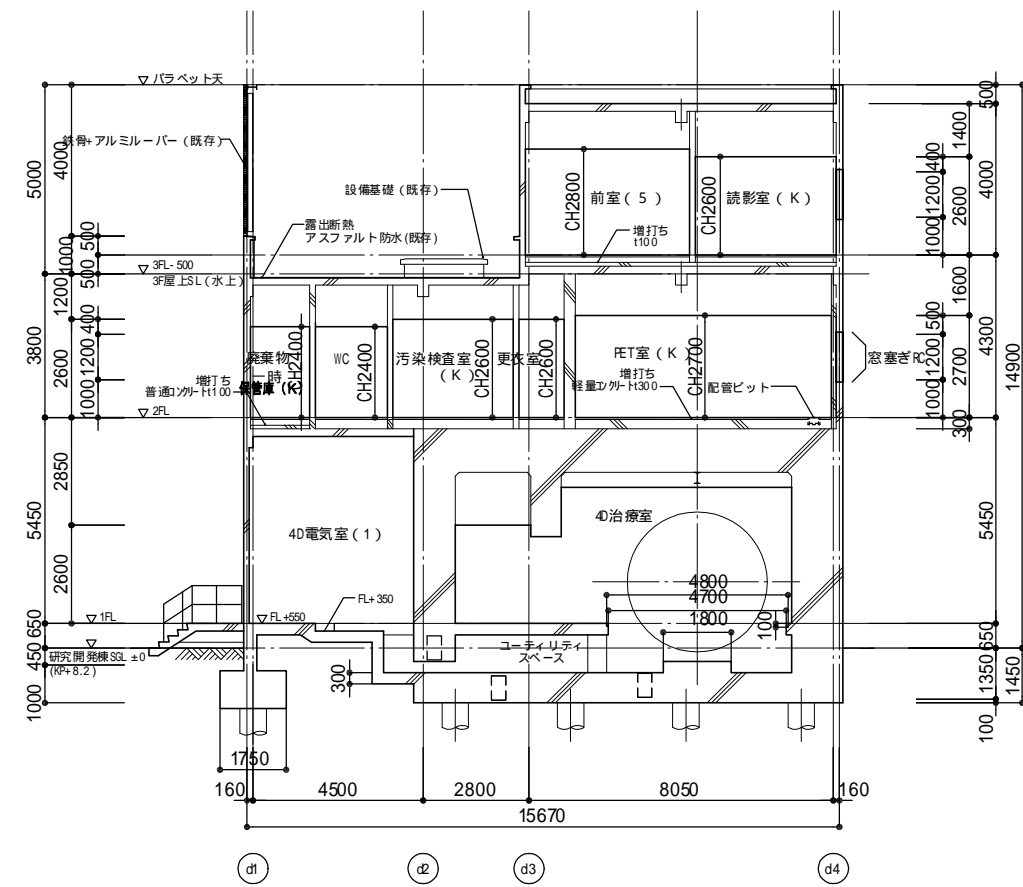
高さレベル、渡り廊下の勾配、距離については実測が必要となります。



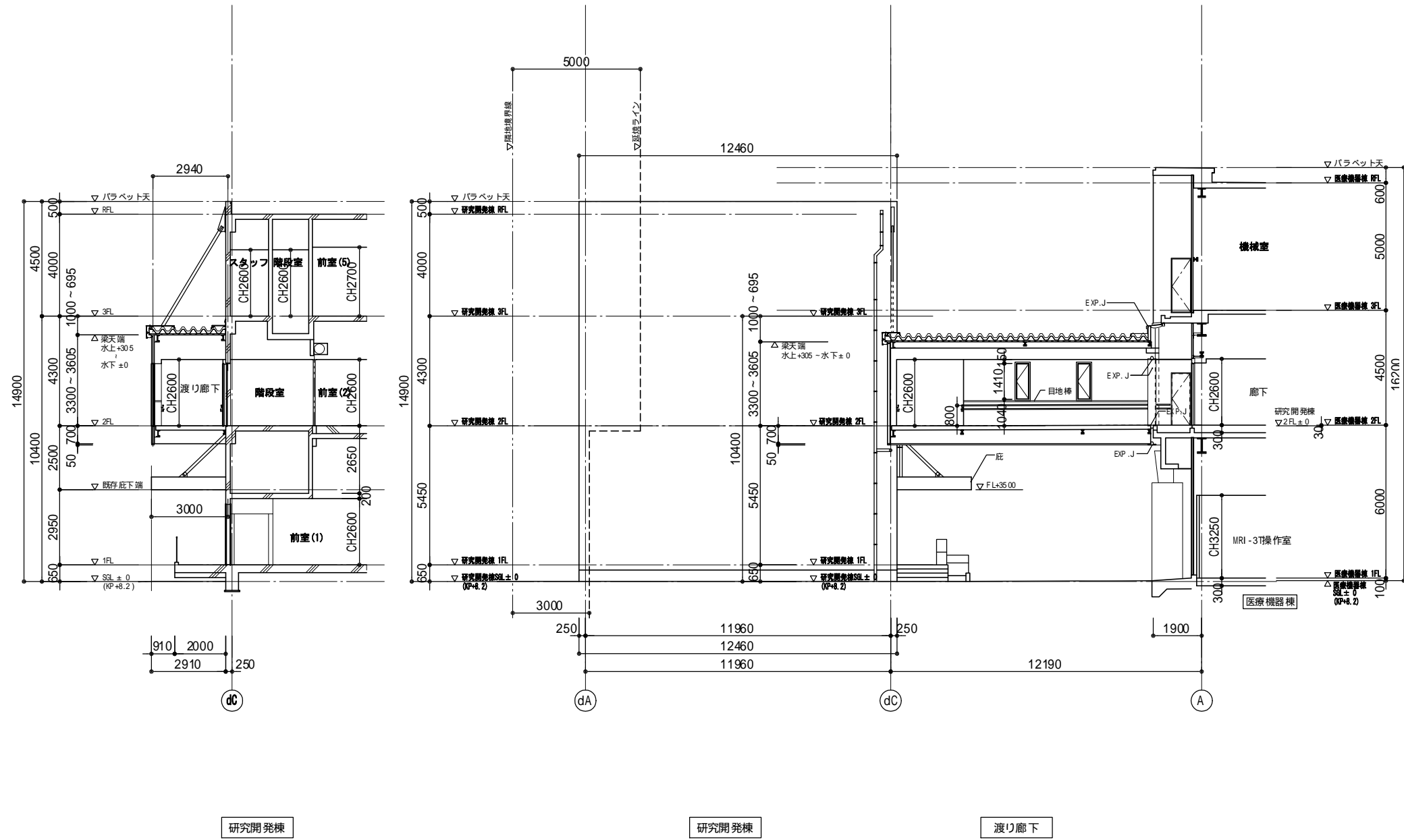
高さレベル、渡り廊下の勾配、距離については実測が必要となります。



A - A断面図



B - B断面図



(4) ICU等患者数(17年度)

| 病棟 | 診療科 | 病床数 | 延患者数 | | 平均在院日数 | | 病床利用率 (%) |
|-----|--------|-----|-------|-------|--------|--------|--------------|
| | | | (人) | 1日平均 | (日) | (日) | |
| ICU | 内科 | | 829 | 2.3 | 21.0 | (7.6) | 76.9% |
| | 小児科 | | 112 | 0.3 | 28.0 | (8.3) | |
| | 外科 | | 712 | 2.0 | 44.5 | (9.3) | |
| | 心臓血管外科 | | 912 | 2.5 | 42.4 | (10.3) | |
| | 呼吸器外科 | | 21 | 0.1 | 10.5 | (6.0) | |
| | 脳神経外科 | | 506 | 1.4 | 8.0 | (3.7) | |
| | 整形外科 | | 83 | 0.2 | 23.7 | (5.5) | |
| | 形成外科 | | 158 | 0.4 | 31.6 | (12.2) | |
| | 泌尿器科 | | 31 | 0.1 | 62.0 | (10.3) | |
| | 産婦人科 | | 2 | 0.0 | 2.0 | (1.0) | |
| | 歯科 | | 4 | 0.0 | - | (8.0) | |
| | 合計 | | 12 | 3,370 | 9.2 | 21.6 | |
| CCU | 内科 | | 1,035 | 2.8 | 12.1 | (5.3) | 97.1% |
| | 外科 | | 2 | 0.0 | 4.0 | (4.0) | |
| | 心臓血管外科 | | 25 | 0.1 | 25.0 | (2.9) | |
| | 整形外科 | | 1 | 0.0 | 2.0 | (2.0) | |
| | 合計 | | 3 | 1,063 | 2.9 | 12.1 | |

平均在院日数()は転科・転棟を含んだ患者数で算出した日数