

記者提供資料（平成 30 年 1 月 24 日）

地方独立行政法人神戸市民病院機構

神戸市立医療センター中央市民病院事務局総務課 周尾・櫻井 TEL：078-302-4350

法人本部総務グループ 藤原・鴨川 TEL：078-940-0155

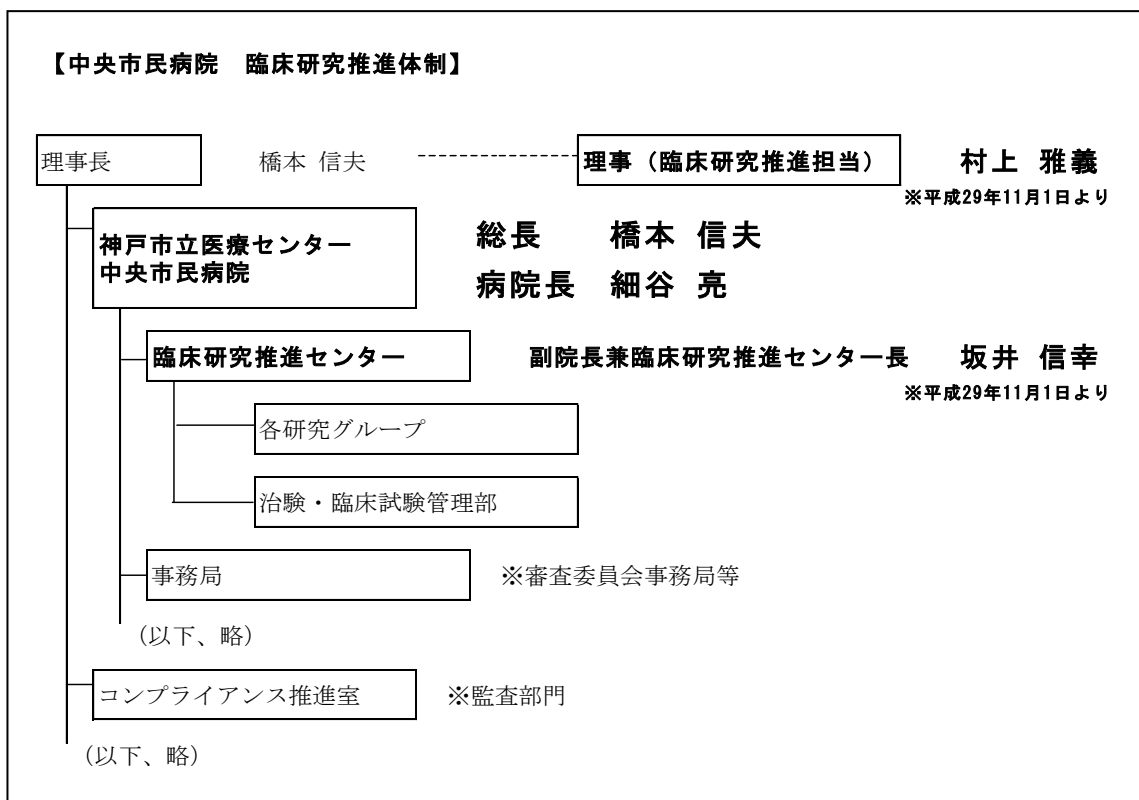
## 先端医療センター病院統合に伴う神戸市立医療センター中央市民病院の体制強化について

神戸市立医療センター中央市民病院においては、平成 29 年 11 月 1 日の先端医療センター病院の統合に際して、同病院が担ってきた臨床研究・治験等を継承するため新たに臨床研究推進センターを設け、これまで以上に安全で安定的な実施体制を確立し、市民に最先端の研究開発の成果を提供することを進めているところです。

さらに、中央市民病院での臨床研究・治験等の実施基盤を一層強化するため、中央市民病院総長の職を設置し、現理事長の橋本 信夫が兼任することといたします。

また、平成 30 年 2 月 1 日付けで中央市民病院長に、現院長代行の細谷 亮が就任いたします。

なお、現院長の坂田 隆造は、平成 30 年 1 月 31 日付で退職し、同年 2 月 1 日付で日本赤十字社大阪赤十字病院院長代行に就任いたします。



### 【総長のプロフィール】

1. 氏名 橋本 信夫 (はしもと のぶお)
2. 年齢 70歳
3. 学歴 昭和48年9月 京都大学医学部卒業  
昭和55年3年 京都大学大学院博士課程修了
4. 職歴 昭和55年4月 京都大学医学部 助手  
昭和62年7月 同 講師  
平成5年2月 国立循環器病センター 特殊病棟部長 (脳血管外科)  
平成9年10月 京都大学大学院医学研究科脳病態生理学講座 教授  
平成20年4月 国立循環器病センター 総長  
平成22年4月 独立行政法人国立循環器病研究センター 理事長・総長  
平成27年4月 国立研究開発法人国立循環器病研究センター 理事長  
平成28年2月 同 名誉総長・顧問  
平成28年2月 地方独立行政法人神戸市民病院機構 副理事長  
平成29年4月 同 理事長
5. 受賞 昭和55年2月 第4回日本脳卒中学会草野賞  
平成16年2月 平成15年度美原賞  
平成17年6月 William Beecher Scoville Prize (WFNS)  
平成18年10月 日本脳神経外科学会第1回齋藤眞賞国際部門賞  
平成21年12月 平成21年度井村臨床研究賞  
平成29年10月 日本脳神経外科学会佐野圭司賞



### 【新院長のプロフィール】

1. 氏名 細谷 亮 (ほそたに りょう)
2. 年齢 65歳
3. 学歴 昭和52年3月 京都大学医学部卒業  
平成元年1月 京都大学大学院博士課程修了
4. 職歴 昭和52年7月 京都大学医学部付属病院  
昭和52年12月 財団法人田附興風会北野病院  
昭和53年12月 京都大学医学部付属病院  
昭和54年2月 岐阜歯科大学 助手  
昭和57年5月 神戸市立中央市民病院外科 医員  
昭和61年5月 米国アーカンソー大学生理学教室 客員講師  
平成元年9月 神戸市立中央市民病院外科 医長  
平成5年7月 京都大学大学院医学研究科腫瘍外科学講座 助手  
平成7年7月 同 講師  
平成12年2月 同 助教授  
平成12年11月 大津市民病院外科 医長  
平成14年10月 神戸市立中央市民病院外科 医長  
平成15年6月 京都大学連携大学院先端・国際医学講座 助教授(兼任)  
平成16年4月 神戸市立中央市民病院外科 参事  
平成18年4月 同 部長  
平成21年4月 神戸市立医療センター中央市民病院 副院長  
平成27年10月 同 院長代行
5. 受賞 平成12年11月 米国膵臓学会 The Hirshberg Award 2000

